

SYSTÈMES ÉLECTRONIQUES

Pour exploiter le potentiel maximum des systèmes d'enceintes Funktion One, il est important que le trajet du signal soit d'une qualité équivalente à celle des haut-parleurs. C'est pour cette raison que Funktion One est heureux de vous présenter une série de produits complémentaires qui comprend des tables de mixage DJ de haute qualité audio (en collaboration avec Formula Sound), des cross-overs (réalisés par XTA Electronics) et amplificateurs montés en rack (MC2 et FFA). Nous fabriquons également un testeur de phases (ASPC1), un outil essentiel aux techniciens pour vérifier que tous les H.P. du système fonctionnent avec la bonne polarité.

Tables de mixage DJ

Une combinaison unique de qualité sonore et d'ergonomie adaptées au DJ avec une réponse en basses fantastique et des hauts médiums très naturels. Ces tables de mixage sont indispensables pour ceux qui veulent maximiser le potentiel des haut-parleurs Funktion One. C'est le résultat d'une collaboration entre Funktion One et Formula Sound.

Disponible avec panneaux interchangeable de potentiomètres linéaires ou rotatifs (fader linéaire ou fader rotatif) et un choix de cross-faders.

FF4000 – 4 voies FF6000 – 6 voies



Systèmes de gestion des haut-paleurs

XO2 – Cross-over 2 entrées, 6 sorties

XO4 – Cross-over 4 entrées, 8 sorties

XO4A – Cross-over 4 entrées, 8 sorties

avec option réseau AudioCore



Amplificateurs

E 15 : Amplificateur 2 canaux

Puissance de sortie par canal en watts RMS
8 Ohms – 425 ; 4 Ohms – 750 ; 2 Ohms - 1400

E 25 : Amplificateur 2 canaux

Puissance de sortie par canal en watts RMS
8 Ohms – 650 ; 4 Ohms – 1250 ; 2 Ohms - 2200

E 30Q : Amplificateur 4 canaux

Puissance de sortie par canal en watts RMS
8 Ohms – 750 ; 4 Ohms – 825

E 45 : Amplificateur 2 canaux

Puissance de sortie par canal en watts RMS
8 Ohms – 1200 ; 4 Ohms – 2250 ; 2 Ohms - 3200

E 90 : Amplificateur 2 canaux

Puissance de sortie par canal en watts RMS
8 Ohms - 2000; 4 Ohms - 4500; 2 Ohms - 8000

E 100Q : Amplificateur 4 canaux

Puissance de sortie par canal en watts RMS
8 Ohms - 1400; 4 Ohms - 2800; 2 Ohms - 3700

F40Q : Amplificateur 4 canaux

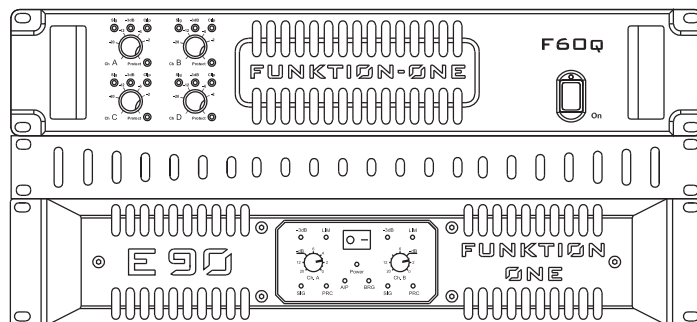
Puissance de sortie par canal en watts RMS
8 Ohms – 600 ; 4 Ohms – 1000

F60Q : Amplificateur 4 canaux

Puissance de sortie par canal en watts RMS
8 Ohms – 800 ; 4 Ohms – 1500

F100-2 : Amplificateur 2 canaux

Puissance de sortie par canal en watts RMS
8 Ohms – 1500 ; 4 Ohms – 3000 ; 2 Ohms - 5000



Des racks d'amplification Funktion one et panel audio ou électrique sont disponibles sur simple demande.

